



GUAMINÍ, LUNES 27 DE ABRIL DE 2020
BOLETÍN INFORMATIVO DEL FIN DE SEMANA

CORONAVIRUS: INFORME DIARIO DEL DÍA 26 DE ABRIL SOBRE LA SITUACIÓN A NIVEL NACIONAL, REGIÓN SANITARIA I Y LOCAL

Guaminí:

37 personas aisladas. Todas asintomáticas.

5 descartados totales hasta la fecha.

0 caso en estudio.

0 caso confirmado

SITUACIÓN DE COVID-19 EN ARGENTINA

Publicado de Ministerio Salud PBA en COVID-19 • 26 Abril 2020

Hoy fueron confirmados 112 nuevos casos de COVID-19. Con estos registros, suman 3.892 positivos en el país.

Del total de esos casos, 900 (23,1%) son importados, 1.684 (43,3%) son contactos estrechos de casos confirmados, 829 (21,3%) son casos de circulación comunitaria y el resto se encuentra en investigación epidemiológica.

Se registraron 5 nuevas muertes. Son tres mujeres, de 93, 79 y 75 años, todas residentes en la Ciudad de Buenos Aires (CABA); y dos hombres, de 83 y 75 años residentes en la provincia de Buenos Aires. Al momento la cantidad de personas fallecidas es 192.

Detalle por provincia (No de confirmados | No de acumulados)*:

Buenos Aires 56 | 1331

Ciudad de Buenos Aires 36 | 1007

Catamarca 0 | 0

Chaco 3 | 297

Chubut 0 | 2

Córdoba 3 | 273
Corrientes 6 | 46
Entre Ríos 1 | 23
Formosa 0 | 0
Jujuy 0 | 5
La Pampa 0 | 5
La Rioja 0 | 50
Mendoza 0 | 75
Misiones 0 | 6
Neuquén 1 | 105
Río Negro 1 | 185
Salta 1 | 4
San Juan 0 | 2
San Luis 0 | 11
Santa Cruz 1 | 43
Santa Fe 0 | 242
Santiago del Estero 2 | 15
Tierra del Fuego 0 | 130**
Tucumán 1 | 35

*Aquellos casos confirmados que no están notificados por residencia, fueron contabilizados por provincia de carga.

**Se incluyen 13 casos existentes en las Islas Malvinas según información de prensa (debido a la ocupación ilegal del Reino Unido, Gran Bretaña e Irlanda del Norte no es posible contar con información propia sobre el impacto del COVID -19 en esa parte del territorio argentino).

Para más información sobre la situación de COVID-19:

- <https://www.argentina.gob.ar/salud/coronavirus-COVID-19>

- <https://www.who.int/emergencias/diseases/novel-coronavirus-2019>

Resumen de situación Región Sanitaria I, Provincia de Buenos Aires.

20:00

Personas con testeo no detectable (descartadas): 403* (1 A. Alsina, 4 A.G Chaves, 221 Bahía Blanca, 6 Cnel. Dorrego, 12 Cnel. Pringles, 18 Cnel. Rosales, 18 Cnel. Suárez, 5 Guaminí, 3 Monte Hermoso, 4 Puan, 26 Patagones, 5 Saavedra, 3 Tornquist, 49 Tres Arroyos, 20 Villarino).

Personas con testeo positivo (confirmadas): 40** (34 Bahía Blanca, 1 Cnel. Dorrego, 1 Patagones, 1 Tres Arroyos). De los pacientes confirmados en Bahía Blanca, 11 corresponden a casos importados, 1 contacto en otra provincia, 3 en investigación epidemiológica, 19 transmisión en Conglomerado).

Personas que están en estudio (sospecha): 30*** (10 Bahía Blanca, 1 Cnel. Rosales, 1 Puan, 15 Patagones, 1 Tres Arroyos)

Personas recuperadas: 8 (6 Bahía Blanca, 1 Cnel. Dorrego, 1 Tres Arroyos)

Personas fallecidas: 1 (Patagones)

* 8 personas no detectables para covid 19 (descartadas) que fueron estudiadas fuera de la región.

**3 personas confirmadas con domicilio en nuestra región que cumplen cuarentena en CABA.

***2 fuera de la región sanitaria

Se realiza teniendo en cuenta la residencia según el Registro Nacional de las Personas

DEFINICIÓN DE CASO SOSPECHOSO COVID-19 | 16 DE ABRIL 2020

<https://www.argentina.gob.ar/salud/coronavirus-COVID-19/definicion-de-caso>

TODA PERSONA QUE PRESENTE Fiebre (37.5 o más) y uno o más síntomas respiratorios:

- *Tos*
- *Odinofagia - dolor al tragar alimentos o líquidos-*
- *Dificultad respiratoria*
- *Anosmia(pérdida parcial o completa del sentido del olfato)/disgeusia (pérdida parcial o completa del sentido del gusto).*

Sin otra etiología que explique completamente la presentación clínica y que en los últimos 14 días haya estado en contacto con casos confirmados de COVID-19 o tenga un historial de viaje o residencia en zonas de transmisión local (ya sea comunitaria o por conglomerados) de COVID-19 en Argentina.

También debe considerarse caso sospechoso de COVID-19 todo paciente con enfermedad respiratoria aguda grave definida como: Neumonía, incluye diagnóstico clínico y radiológico de neumonía + cualquiera de los siguientes:

- Frecuencia respiratoria: >30/min

- Sat O₂<93% (aire ambiente)
- Requerimiento de asistencia respiratoria mecánica (ARM)
- Incremento de los infiltrados >50% en 24-48hs
- Alteración de conciencia
- Inestabilidad hemodinámica
- CURB-65 \geq 2 puntos
- Requerimiento de UTI

y sin otra etiología que explique el cuadro clínico.

Además:

- *Todo paciente con diagnóstico clínico y radiológico de neumonía sin otra etiología que explique el cuadro clínico.*
- *Todo paciente que presente anosmia/disgeusia, de reciente aparición y sin otra etiología definida y sin otros signos o síntomas.*

NOTA: Ante la presencia de este como único síntoma, se indicará aislamiento durante 72 horas, indicando toma de muestra para diagnóstico por PCR, al tercer día de iniciado síntomas.

- *Todo personal de salud y personal esencial, que presente fiebre ó dos o más de los siguientes síntomas: tos, odinofagia, dificultad respiratoria, anosmia, disgeusia.*

NOTA: ante la detección de casos sin fiebre, se indicará aislamiento durante 72 horas, indicando toma de muestra para diagnóstico por PCR, al tercer día de iniciado síntomas.

*Zonas de transmisión local en Argentina:

Ciudad Autónoma de Buenos Aires

En Buenos Aires: en los siguientes municipios correspondientes al Área Metropolitana:

- RS V (completa): General San Martín, José C. Paz, Malvinas Argentinas, San Fernando, San Isidro, San Miguel, Tigre, Vicente López, Campana, Escobar, Exaltación de la Cruz, Pilar, Zárate

- RS VI (completa): Almirante Brown, Avellaneda, Berazategui, Esteban Echeverría, Ezeiza, Florencio Varela, Lanús, Lomas de Zamora, Quilmes
- RS VII (completa): Hurlingham, Ituzaingó, Merlo, Moreno, Morón, Tres de Febrero, General Las Heras, General Rodríguez, Luján, Marcos Paz.
- RS XI en los siguientes municipios: Berisso, Brandsen, Cañuelas, Ensenada, La Plata, Presidente Perón, San Vicente
- RS XII: La Matanza

Provincia del Chaco

En Santa Fe: Ciudad de Santa Fe - Rosario - Rafaela

En Córdoba: Ciudad de Córdoba – Alta Gracia – Río Cuarto

En Tierra del Fuego: Ushuaia

Recomendación para la cobertura del COVID-19 para MEDIOS DE COMUNICACIÓN

<https://regionsanitaria1.com/blog/index.php?recomendaciones-para-la-cobertura-de-la-pandemia-covid-19>

DISTRITO DE GUAMINÍ:

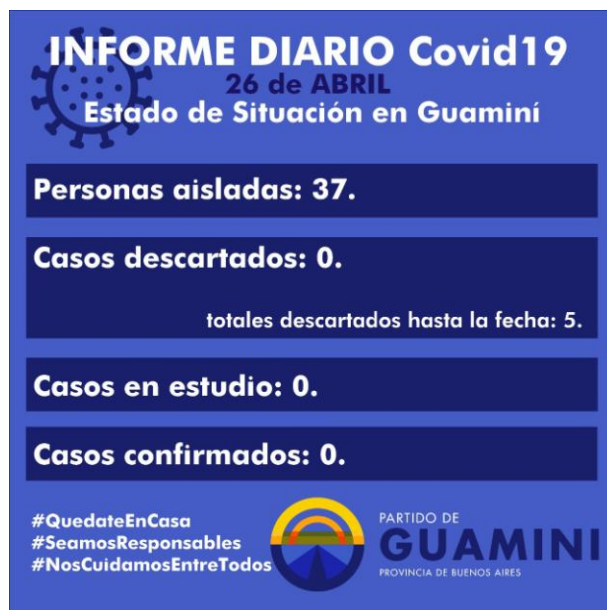
En el día de la fecha, Guaminí continúa siendo un distrito libre de COVID 19.

En las últimas horas, vecinos concluyeron con la cuarentena y otros nuevos se sumaron, por lo que son 37 las personas cumpliendo con el aislamiento preventivo domiciliario, todos ellos asintomáticos y con el seguimiento diario del personal de salud.

Hasta el momento, suman 5 los casos descartados en el distrito.

Recordamos que todo aquel que llega de viaje de lugares definidos como de riesgo por la circulación del virus, debe registrarse al teléfono 101.

<https://www.argentina.gob.ar/salud/coronavirus-COVID-19>



ALERTA METEOROLÓGICO PARA PROVINCIA DE BUENOS AIRES, CIUDAD AUTÓNOMA DE BUENOS AIRES Y RÍO DE LA PLATA POR LLUVIAS Y TORMENTAS FUERTES

SITUACIÓN Y EVOLUCIÓN: se prevé que durante la madrugada del lunes 27 comiencen a desarrollarse lluvias y tormentas de variada intensidad sobre el oeste del área de cobertura.

Las mismas tenderán a intensificarse y desplazarse progresivamente hacia el este, siendo algunas de fuerte intensidad acompañadas de ráfagas, ocasional caída de granizo, importante actividad eléctrica y principalmente abundante caída de agua siendo este el fenómeno principal a destacar en el este del área de influencia.

Se prevén precipitaciones totales entre 40 y 80 mm hasta el martes 28 inclusive, con estimaciones que pueden superar puntualmente los 100 mm sobre el extremo norte de la Provincia de Buenos Aires, Río de la Plata, sur de Entre Ríos y sur de Santa Fe.

Las condiciones mejorarán gradualmente de oeste a este durante el transcurso del martes 28. FUENTE: SMN, a través de Defensa Civil Guaminí.



MOMENTO LITERARIO: DÍA INTERNACIONAL DEL LIBRO

Enlace del video:

<https://www.facebook.com/municipalidad.guamini/videos/264405744698071>



CULTURA: CLASES DE YOGA DICTADAS POR LA PROFESORA YANIL SCHNEITER

Enlace del video:

<https://www.facebook.com/municipalidad.guamini/videos/228129618420302/>



Si desea dejar de recibir estas comunicaciones, enviar BAJA al remitente guaminiprensa@gmail.com

Muchas gracias.